

MONTHLY MEMBERSHIP PROGRESS REPORT

District 111BN

Results as of: 8/31/2019

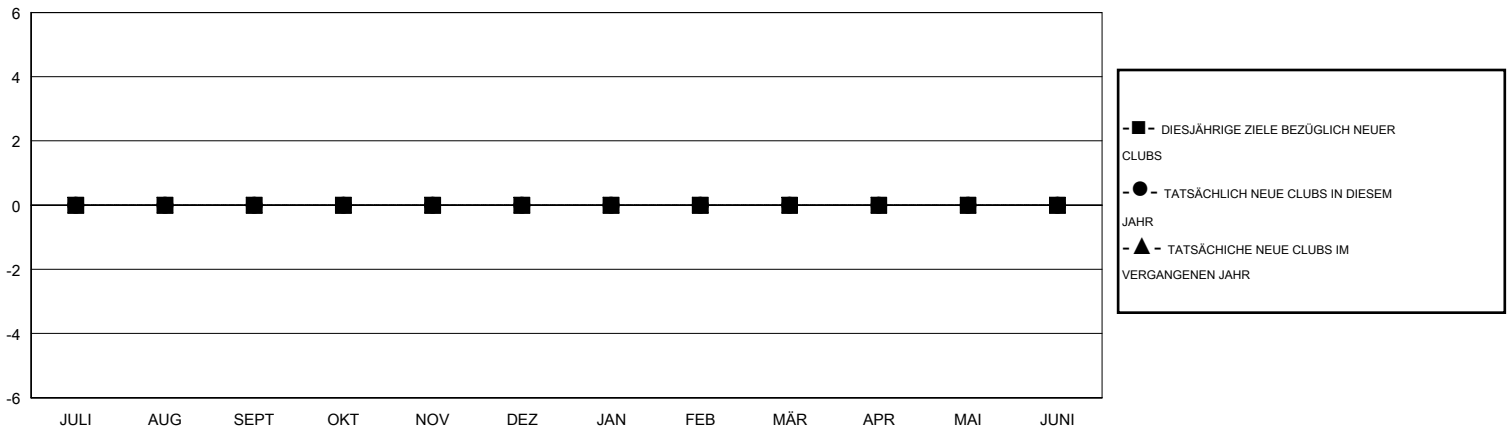
GMT:

STANDORT GERMANY

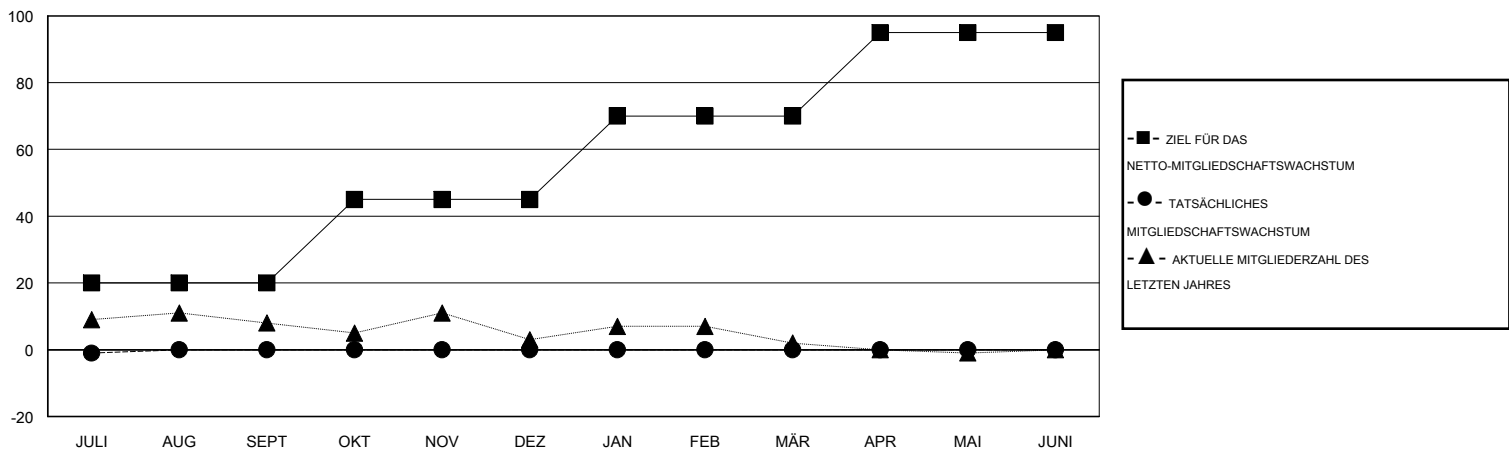
GMT KONST. GEB.:

Clubs				Pro Mitglied			
ERGEBNISSE FÜR 2019-2020				ERGEBNISSE FÜR 2019-2020			
QUARTAL	ZIEL NEUE CLUBS	NEUE CLUBS	AUFGELOSTE CLUBS	QUARTAL	ZIEL FÜR DAS NETTO-MITGLIEDERSCHAFTSWACHSTUM	TATSÄCHLICHES MITGLIEDERSCHAFTSWACHSTUM	AKTUELLE ANZAHL ABGEMELDETER MITGLIEDER (einschließlich Transfermitglieder)
JULI/AUG/SEPT	0	0	0	JULI/AUG/SEPT	20	6	6
OKT/NOV/DEZ	0	0	0	OKT/NOV/DEZ	25	0	0
JAN/FEB/MÄR	0	0	0	JAN/FEB/MÄR	25	0	0
APR/MAI/JUNI	0	0	0	APR/MAI/JUNI	25	0	0

ZIELE UND TATSÄCHLICHE NEUE CLUBS KUMULATIV



ZIELE UND TATSÄCHLICHE MITGLIEDER KUMULATIV



ABGEMELDETE CLUBS: 0	4 VON 63 CLUBS HABEN 1 ODER MEHR NEUE MITGLIEDER AUFGENOMMEN	<u>GESCHLECHTERVERTEILUNG</u>
AUSGETRETENE MITGLIEDER	KLICKEN SIE HIER FÜR KUMULATIVE MITGLIEDERSCHAFTSDATEN	MANN 1,987 (86.47%)
VERSTORBEN 1		FRAU 311 (13.53%)
CLUB AUFGELOST 0	GESAMTANZAHL DER MITGLIEDER IN EINER FAMILIENEINHEIT 14	FAMILIENMITGLIEDER, DIE NUR DIE HÄLFTEN DER INTERNATIONALEN BEITRÄGE ZAHLTEN 7
SONSTIGES 5		
GESAMT 6		